

INFORMER - SENSIBILISER :
Faire connaître et valoriser la démarche Re-Sources

CONTRAT *Re.Sources* 

2019 - 2023

AIRE D'ALIMENTATION DE CAPTAGE SOURCE DE ROCHE



Collectivité porteuse du contrat :

Syndicat Intercommunal d'Alimentation
en Eau Potable Nord-Ouest Charente

Ouvrage Grenelle :

Source de Roche
06617X0009/HY, BSS001RRWC

UN PROGRAMME RÉGIONAL



... Qui poursuit un enjeu fondamental

Assurer durablement la production d'eau potable pour les habitants de la Région Nouvelle-Aquitaine

... Avec des objectifs ambitieux

- Reconquérir la qualité de la ressource pour une eau « naturellement » potable
- Changer les pratiques et promouvoir des systèmes durables
- Impliquer l'ensemble des acteurs du bassin d'alimentation de captage

... Et des actions concrètes et réalistes


- Sensibiliser tous les publics
- Former aux bonnes pratiques
- Accompagner techniquement et financièrement les changements de systèmes

 Pour en savoir plus : <https://www.re-sources-nouvelle-aquitaine.fr>

DÉCLINÉ LOCALEMENT LE CONTRAT AAC SOURCE DE ROCHE



Porté par les acteurs du territoire

- Une collectivité productrice d'eau potable porte le contrat : 

Le Syndicat Intercommunal d'Alimentation en Eau Potable Nord-Ouest Charente

- Les partenaires du territoire (profession agricole notamment), avec la collectivité, mettent en œuvre des actions

Dans une démarche concertée

- Un bilan du précédent contrats Re-Sources réalisé en 2018
- Une stratégie de territoire définie par les élus des collectivités en 2019 détaillant des orientations pour atteindre leurs « objectifs qualité de l'eau »
- Un contrat local sur 5 ans signé le 26 novembre 2019, comprenant un programme d'actions, véritable feuille de route du contrat Re-Sources

Avec des actions ciblées et des objectifs quantifiés

- Des actions localisées pour s'adapter à la sensibilité des territoires
- Des objectifs de résultats par action
- Un suivi d'indicateurs de résultats et une évaluation en fin de contrat



Objectifs qualité de l'EAU BRUTE de la Source de Roche

Objectif NITRATES en 2023	- 13 % des concentrations en nitrates
Objectif MOLECULES PHYTOSANITAIRES en 2023	- 23 % de l'Indice de Traitement Herbicides* du territoire (passage d'un IFT H de 1,9 à 1,46)

* IFT H : correspond à la dose de produits phytosanitaires à usage herbicide apportée par hectare



QUELQUES CHIFFRES-CLÉS DU CONTRAT AAC SOURCE DE ROCHE

1 Captage d'eau potable Grenelle engagé

496 170 *m³/an d'eau brute prélevés par la source et le forage de Roche (2017)*

1 Collectivité « EAU POTABLE » porteuse

5 386 *Habitants desservis par le mélange source et forage de Roche*

24% *des habitants du SIAEP desservis par le mélange (2016)*

1 Aire d'Alimentation de Captage (AAC)

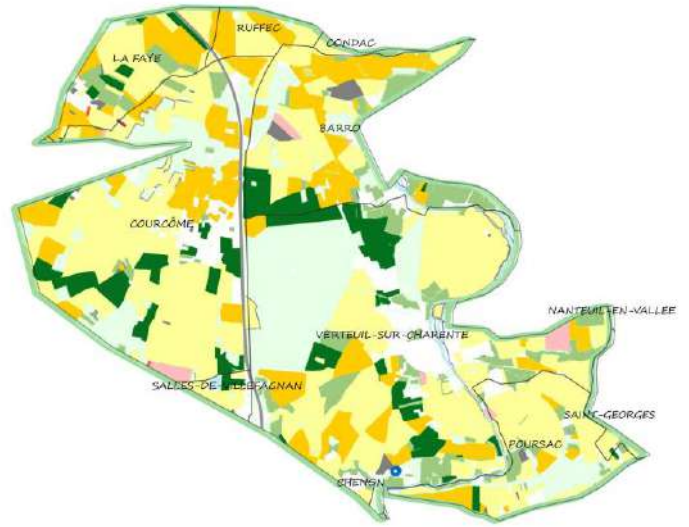
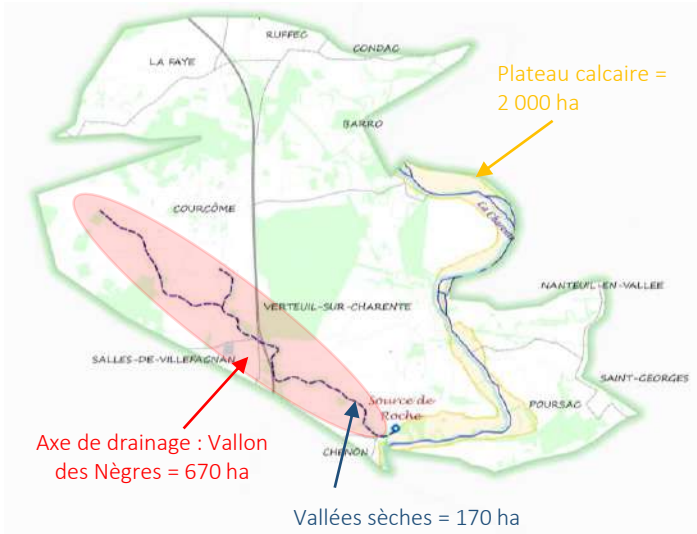
11 *Communes (en 2019)*

€ Un coût prévisionnel du contrat sur 5 ans

2,6 *Millions d'euros*

LE PROGRAMME D' ACTIONS ET LES ACTIONS PHARES SUR L' AAC SOURCE DE ROCHE

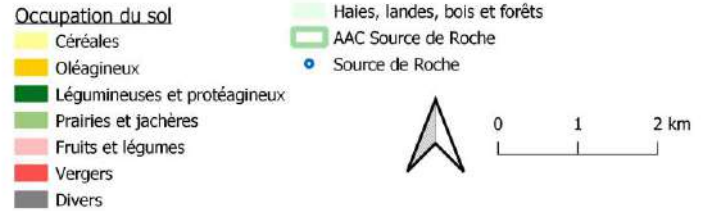
- Un programme d'actions volontaires et propre à l' AAC Source de Roche
- Des objectifs chiffrés à atteindre au terme du contrat (2023)



2 839 ha
Superficie de l' AAC

2 100 ha
de Surface Agricole Utile totale

60
exploitations agricoles



DEVELOPPER DES SYSTEMES DE CULTURES ECOLOGIQUEMENT PERFORMANT

DEVELOPPER LES INFRASTRUCTURES AGRO-ECOLOGIQUES



Maximiser le temps de couverture des sols



350

Objectifs chiffrés 2023 :

hectares de couverts en intercultures maximisés



Développer la certification Haute Valeur Environnementale



300

hectares de surfaces certifiées



Développer l' Agriculture Biologique (Installation / conversion)



500

hectares de SAU supplémentaire



Développer l' agriculture de conservation



300

hectares de SAU



Planter et restaurer haies, haies / bandes enherbées et boisements



5 000 mètres linéaires de haies
0,5 ha de bandes enherbées



Développer les surfaces herbagères à vocation fourragères



80 hectares



Développer les couverts environnementaux sur les zones sensibles en secteur grandes cultures



17 hectares

OUTILS TRANSVERSAUX



Création d' un observatoire du foncier / Mise en place d' une stratégie foncière



10 hectares minimum de maîtrise foncière sur les zones sensibles



Accompagnement transmission / Installation des exploitations



1 accompagnement à l' installation agricole sur des secteurs stratégiques

INFORMER SENSIBILISER



Sensibilisation des habitants et du jeune public



Communication sur les actions Re-Ressources



Valorisation des bonnes pratiques des agriculteurs

Mobilisation d' aides pour les agriculteurs / accompagnement au montage de projets

Création et partage d' atlas communaux des secteurs sensibles de l' AAC

▶ LE MOT DE FRANCK BONNET

PRÉSIDENT DU SIAEP NORD-OUEST CHARENTE, RAPPORTEUR DU PROGRAMME RE-SOURCES lors de la signature du contrat AAC Source de Roche, le 26 novembre 2019



« La source de Roche se situe à l'exutoire d'un réseau karstique dans lequel les écoulements sont rapides, ce qui en fait une ressource fragile.

Tournés vers l'agronomie, les agriculteurs ont fait évoluer leurs systèmes de production vers une **diversification des assolements**.

L'**animation sur le terrain** a favorisé la bonne perception de ce programme par les acteurs locaux et permis de **sensibiliser** les scolaires et le grand public aux enjeux liés à la protection de la ressource en eau.

Le SIAEP Nord-Ouest Charente entend poursuivre la mise en œuvre d'**actions ambitieuses**, rendue possible grâce à l'engagement de tous nos partenaires qui choisissent de travailler en **intelligence collective**. »

« Merci à ceux qui agissent au quotidien afin que nos concitoyens boivent une eau de qualité. »



▶ ACTEURS INSTITUTIONNELS, FINANCIERS ET PARTENAIRES DU CONTRAT RE-SOURCES AAC SOURCE DE ROCHE



▶ INFORMATIONS / CONTACTS

Pour toute information concernant :

- Le programme Re-Sources régional et les 3 contrats locaux du Nord-Ouest Charente
- Les actions propres à l'AAC Source de Roche et les accompagnements associés

Vous pouvez contacter :

Marine TALLON

Animatrice en charge de la coordination de l'ensemble des contrats territoriaux et appui sur l'ensemble des actions

☎ 05 45 65 97 17 / 07 87 56 60 27

m.tallon@siaepnordouest16.fr

Aurore CUIILLERIER

Animatrice en charge de la communication, des animations de sensibilisation et du suivi hydrologique

☎ 05 45 65 97 17

a.cuillerier@siaepnordouest16.fr

Mélanie FIGADERE

Animatrice agricole, interlocutrice principale auprès des agriculteurs et des organismes agricoles

☎ 05 45 65 96 27 / 06 75 97 20 10

m.figadere@siaepnordouest16.fr



Plaquette réalisée avec le concours financier de :



Conception plaquette :
Juillet 2020
Conception graphique :

