

# LE SIAEP NORD-OUEST CHARENTE

## L'EAU AU CŒUR DE NOTRE TERRITOIRE



### ► NOS MISSIONS



Le SIAEP Nord-Ouest Charente assure des missions diverses pour offrir une eau de qualité à l'ensemble du territoire



Distribuer une eau de qualité aux habitants

Garantir l'ensemble des contrôles réglementaires concernant les qualités physique, chimique et sanitaire de l'eau



Procéder aux extensions du réseau

Raccordement des maisons, entreprises, ... au réseau d'eau potable



Entretien et renouveler le réseau de canalisation et ses ouvrages

Renouvellement des canalisations et des ouvrages pour disposer d'un réseau au meilleur rendement possible



Protéger la ressource en eau

Animation sur le territoire avec l'ensemble des partenaires (agricoles, collectivités, particuliers, scolaires,...) pour lutter contre les pollutions diffuses

### ► GESTION DE L'EAU POTABLE : QUELQUES CHIFFRES CLÉS

Le SIAEP Nord-Ouest Charente assure l'exploitation des services eau potable et la distribution sur le Nord-Charente :



46 communes composent le territoire du SIAEP Nord-Ouest Charente



675,9 Km de réseau de distribution



22 285 habitants desservis soit 7 % des habitants de la Charente



1 509 162 m<sup>3</sup> d'eau prélevé par an



8 ressources en eau exploitées (sources, forages et puits)



15 ouvrages de stockages et 8 stations de reprises ou surpresseurs disséminés sur l'ensemble du territoire

► TERRITOIRE DE COMPÉTENCE DU SIAEP NORD-OUEST CHARENTE



- \* La source de la Mouvière est exploitée par le SIAEP Nord-Est Charente
- Le SIAEP Nord-Ouest Charente a délégué son service de production et de distribution de l'eau potable à deux entreprises : la SAUR et Véolia via des contrats d'affermage



## UN PROGRAMME RÉGIONAL



... Apparu dans les années 2000, suite au constat d'une dégradation de la qualité des ressources en eau potable dans l'ex région Poitou-Charentes. Cette dégradation est liée à de multiples origines : pollutions agricoles, domestiques et industrielles. Cette démarche multi-partenariale est basée sur des actions volontaires et préventives avec pour objectif de faire évoluer les pratiques pour réduire les impacts des activités humaines sur la ressource en eau.

### ... Avec des objectifs ambitieux

- **Reconquérir la qualité** de la ressource pour une eau « naturellement » potable
- **Changer les pratiques** et promouvoir des systèmes durables
- **Impliquer l'ensemble des acteurs** du bassin d'alimentation de captage

### ... Et des actions concrètes et réalistes

- **Sensibiliser** tous les publics
- **Former** aux bonnes pratiques
- **Accompagner** techniquement et financièrement les changements de systèmes

 Pour en savoir plus : <https://www.re-sources-nouvelle-aquitaine.fr>

## DÉCLINÉ LOCALEMENT LES CONTRATS RE-SOURCES

### Porté par les acteurs du territoire

- **Le Syndicat Intercommunal d'Alimentation en Eau Potable Nord-Ouest Charente** porte 3 contrats depuis le 1<sup>er</sup> janvier 2017 :

- **Contrat AAC Source de Moulin Neuf**



Faisant suite au classement de la Source de Moulin Neuf en tant que captage « prioritaire », la démarche Re-Sources a été initiée en 2002 par le SIAEP de la région de Saint-Fraigne et conduite au travers de deux contrats de 5 ans dès 2008. Cette AAC fait partie des 15 territoires pilotes à l'échelle de l'ex région Poitou-Charentes.

- **Contrat AAC Source de Roche**



La démarche Re-Sources est initiée en 2010 suite au classement de la source en tant que captage « prioritaire ». En 2013, le SIAEP Val de Roche porte le premier contrat Re-Sources sur 5 ans.

- **Contrat AAC des Puits de Vars**



La démarche Re-Sources est initiée en 2010 suite au classement de 2 puits (sur 4) en tant que captages « prioritaires ». En 2013, le SIAEP de la Région de Champniers porte le premier contrat Re-Sources sur 5 ans.

- **Les partenaires** du territoire (profession agricole notamment), avec la SIAEP Nord-Ouest Charente, mettent en œuvre des actions

### Dans une démarche concertée

- **Un bilan du précédent contrats Re-Sources** réalisé en 2018
- **Une stratégie de territoire** définie par les élus des collectivités en 2019 détaillant des orientations pour atteindre leurs « objectifs qualité de l'eau »
- **Un contrat local** sur 5 ans signé le 26 novembre 2019, comprenant un programme d'actions, véritable feuille de route du contrat Re-Sources



## QUELQUES CHIFFRES-CLÉS DES CONTRATS RE-SOURCES 2019-2023

**4** Captages d'eau potable Grenelle engagés

**0,9** m<sup>3</sup>/an d'eau brute prélevés (2017)

**60 %** De la production du SIAEP Nord-Ouest Charente

**3** Aires d'Alimentation de Captage (AAC)

**20 530 ha** Répartis sur **32** communes

**360** Exploitations réparties sur

**15 980 ha** de SAU

**€** Un coût prévisionnel des 3 contrats sur 5 ans

**10** Millions d'euros

Soit **4 %** de participation du SIAEP Nord-Ouest Charente

## ▶ UNE ÉQUIPE AU SERVICE DU TERRITOIRE

Le fonctionnement du SIAEP Nord-Ouest Charente est assuré par une équipe de 5 personnes qualifiées qui se répartissent entre le pôle administratif et le pôle Re-Sources

### PÔLE ADMINISTRATIF

#### Céline MARCELIN

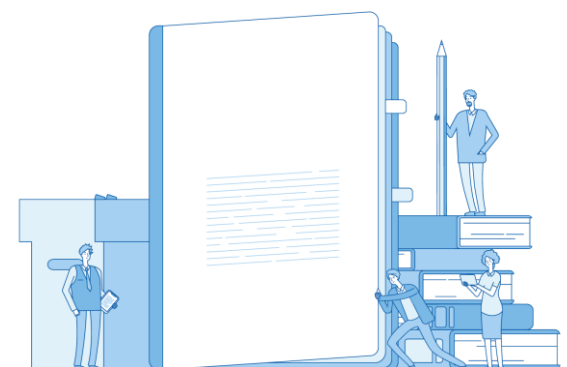
*Agent en charge des ressources humaines, du fonctionnement courant et du secrétariat*

☎ 05 45 24 84 17

💻 [accueil@siaepnordouest16.fr](mailto:accueil@siaepnordouest16.fr)

#### Thierry SUIRE

*Agent en charge du suivi du budget, des travaux et des contrats avec les délégations de services publics*



#### Marine TALLON

*Animatrice en charge de la coordination de l'ensemble des contrats territoriaux et appui sur l'ensemble des actions*

☎ 05 45 65 97 17 / 07 87 56 60 27

💻 [m.tallon@siaepnordouest16.fr](mailto:m.tallon@siaepnordouest16.fr)

### PÔLE RE-SOURCES

#### Mélanie FIGADERE

*Animatrice agricole, interlocutrice principale auprès des agriculteurs et des organismes agricoles*

☎ 05 45 65 96 27 / 06 75 97 20 10

💻 [m.figadere@siaepnordouest16.fr](mailto:m.figadere@siaepnordouest16.fr)

#### Aurore CUIILLERIER

*Animatrice en charge de la communication, des animations de sensibilisation et du suivi hydrogéologique*

☎ 05 45 65 97 17

💻 [a.cuillerier@siaepnordouest16.fr](mailto:a.cuillerier@siaepnordouest16.fr)

## ▶ HORAIRE D'OUVERTURE

### Pôle administratif

Du lundi au vendredi : 9h-12h30 / 13h30-17h  
Mercredi : Fermé

### Pôle Re-Sources

Du lundi au jeudi : 9h-12h30 / 13h30-17h30  
Vendredi : 9h-12h30

## ▶ LOCALISATION

### Maison de l'Eau

Rue du Chant du Coq  
16140 Saint-Fraigne

Pour en savoir plus :



<https://www.facebook.com/Programme-Re-Sources-SIAEP-Nord-Ouest-Charente-1520895481287855>

Plaquette réalisée avec le concours financier de :



Conception plaquette :  
Juillet 2020

