

# MESURES AGRO-ENVIRONNEMENTALES ET CLIMATIQUES (MAEC)

## Bilan de la campagne 2021\* Aire d'Alimentation des Captages (AAC) des Puits de Vars

### LES MESURES AGRO-ENVIRONNEMENTALES ET CLIMATIQUES (MAEC)

Ces mesures permettent d'accompagner les exploitations agricoles dans le développement de pratiques combinant performances économique et environnementale ou dans le maintien de telles pratiques lorsqu'elles sont menacées de disparition. Ces mesures sont mobilisées pour répondre aux enjeux environnementaux rencontrés sur les territoires tels que la préservation de la qualité de l'eau, de la biodiversité, des sols ou de la lutte contre le changement climatique.

### BILAN DES CONTRACTUALISATIONS\* POUR LES 4 TYPES DE MAEC PROPOSÉS SUR LE TERRITOIRE EN 2021



#### Mesure création de prairie

Mise en prairie des surfaces engagées pour 5 ans, sans contrainte particulière d'exploitation.

9 agriculteurs engagés pour 85 ha sous contrat  
Soit 3,2 % de la SAU



#### Mesure réduction des traitements phytosanitaires

Engagement sur un an pour pérenniser un système engagé dans la réduction des herbicides

1 agriculteur engagé pour 29 ha sous contrat  
Soit 1,1 % de la SAU



#### Mesure polyculture-élevage

Engagement sur un an pour pérenniser un système engagé dans la réduction des herbicides et hors herbicides

Pas de contrat



#### Mesure création de prairie favorable à la biodiversité

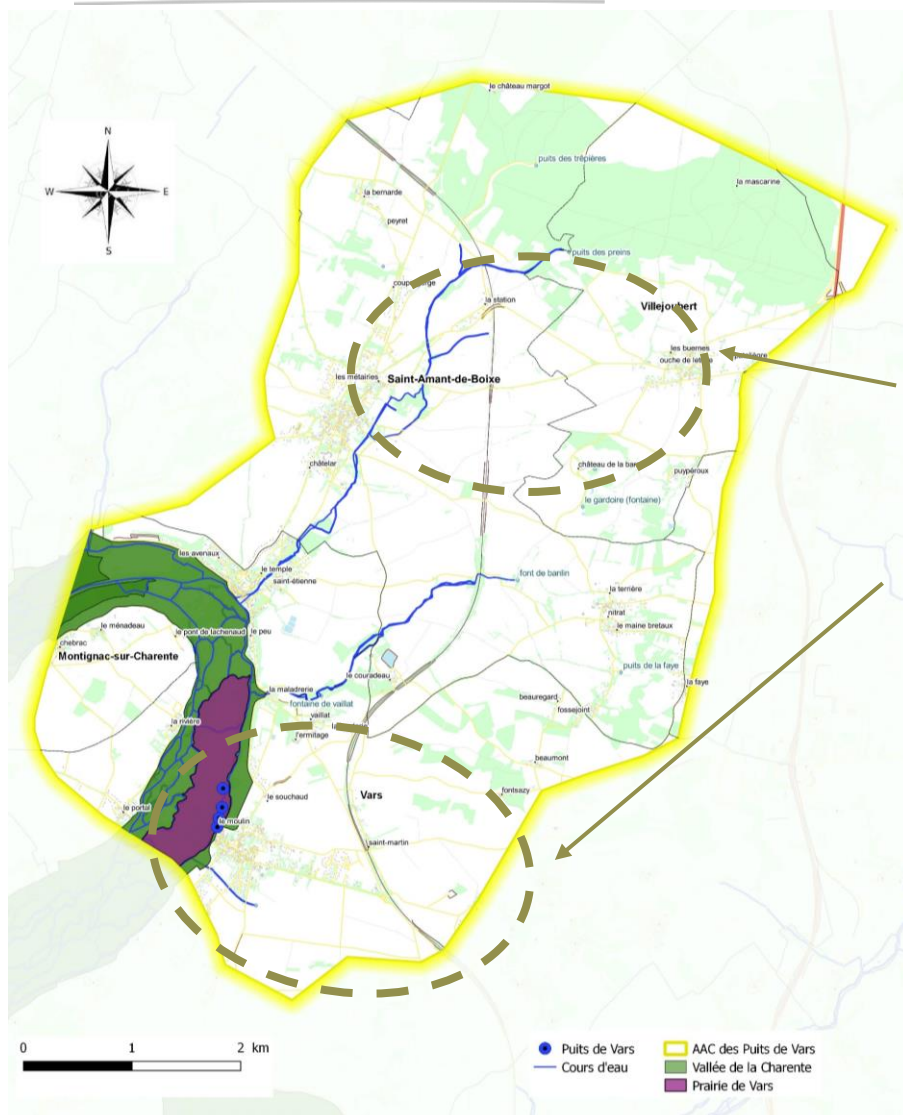
Mise en place de prairies avec absence de fertilisation et retard de fauche et de pâturage

1 agriculteur engagé pour 1 ha sous contrat

### BILAN GLOBAL CAMPAGNE 2021\* :

9 agriculteurs ont souscrit une ou plusieurs MAEC  
115 ha sous contrat (soit 4,3 % de la SAU)  
Un total de 132 479 € d'aides récoltées (sur 5 ans)

## L'AAC Puits de Vars



Localisation des surfaces engagées en MAEC en 2021

	<b>3 686 ha</b>	Superficie de l'AAC
	<b>80</b>	Exploitations agricoles
	<b>2 680 ha</b>	Surface Agricole Utile (SAU)
	<b>262 ha</b>	Surface en herbe
	<b>608 ha</b>	Surface en bois
	<b>2 404 ha</b>	Surface en céréales

RPG 2018

Conception: SIAEP Nord-Ouest Charente; Date: 29/01/2019  
Source des données: CREN PC, Charente Eaux, AEG; Fond cartographique: BD Topo IGN

Les dossiers MAEC sont en cours d'instruction à la DDT, une fois cette étape terminée nous pourrons produire des cartes avec les localisations des différentes MAEC sur l'Aire d'Alimentation de Captage.

## LES PARTENAIRES INSTITUTIONNELS ET FINANCIERS DU DISPOSITIF MAEC

AVEC LA PARTICIPATION SUR LA ZONE NATURA 2000



## POUR PLUS D'INFORMATIONS, VOUS POUVEZ CONTACTER :

L'ANIMATRICE RE-SOURCES DE MON TERRITOIRE

**Mélanie FIGADERE**

SIAEP Nord-Ouest Charente

☎ 05 45 65 96 27

☎ 06 75 97 20 10

💻 [m.figadere@siaepnordouest16.fr](mailto:m.figadere@siaepnordouest16.fr)

**Marine TALLON**

SIAEP Nord-Ouest Charente

☎ 05 45 65 97 17

☎ 07 87 56 60 27

💻 [m.tallon@siaepnordouest16.fr](mailto:m.tallon@siaepnordouest16.fr)

Plaquette réalisée avec le concours financier de :



Conception plaquette :  
Juillet 2021

