



# L'arbre, véritable usine biologique

Grâce à la **photosynthèse**, un arbre dans nos régions produit à lui seul **plus de 10 kg de glucose par jour** et **capte près de 10 000 L d'oxyde de carbone !**

Toute la **biomasse** produite peut être **génératrice de revenus**, avec par exemple production de :

- Bois d'œuvre et de service
- Bois énergie (bûches, plaquettes)
- Fourrage
- Fruits
- Paillage, BRF, litière
- Etc.

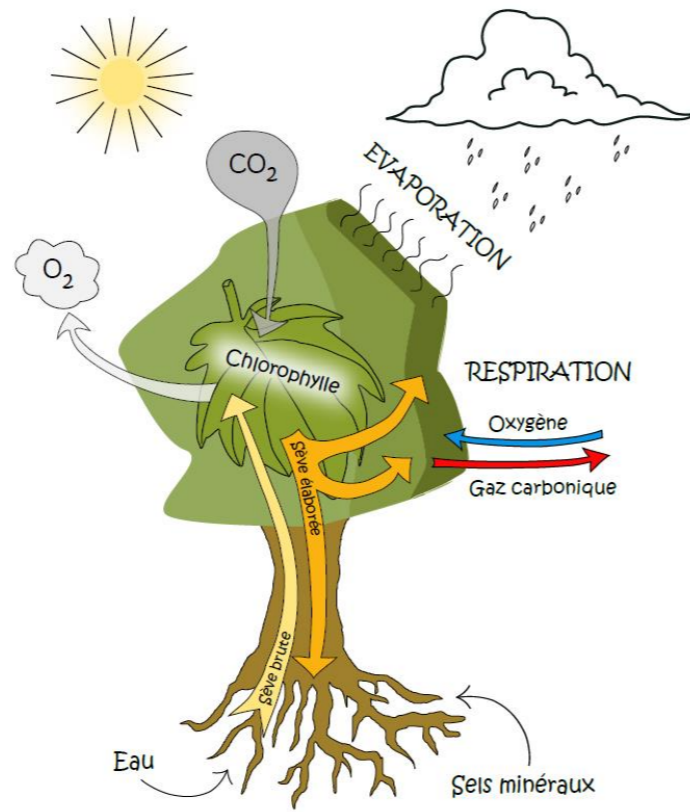


Illustration Charente Eaux 2020

© Freepik / Crédits photos Charente Eaux / 2020-08\_PlaquetteArbre\_vf

## DEVELOPPER LES INFRASTRUCTURES AGRO-ÉCOLOGIQUES

Planter et restaurer les linéaires de haies, combinaison haies/bandes enherbées et boisement



# DES ARBRES AU SERVICE DE TOUS !

**L'ARBRE**, sous toutes ses formes, a sa place sur nos territoires, tant pour les particuliers et agriculteurs, que pour les collectivités.

Il joue en effet un rôle fondamental pour la **BIODIVERSITÉ**, la régulation du **CLIMAT**, le maintien des **SOLS** ou encore la production de **BIOMASSE** qui peut être source de revenus.

Les arbres participent également à la formation d'une **TRAME VERTE VÉGÉTALE** qui structure les **PAYSAGES** et est essentielle à la biodiversité.

**Vous avez un projet de plantation, contactez l'animateur Re-Sources de votre territoire !**

### INFORMATIONS / CONTACTS

Contactez l'animateur Re-Sources de votre territoire :

Pour les AAC Mouvière, Drouillard, Fosse Tidet et La Touche - Triac



**Hugues CHABOUREAU**  
 Animateur agro-environnement  
 Charente Eaux  
 ☎ 05 45 20 03 11 / 07 86 48 69 48  
 ✉ [hchaboureau@charente-eaux.fr](mailto:hchaboureau@charente-eaux.fr)

**François CONDEMINE**  
 Animateur agro-environnement  
 Charente Eaux  
 ☎ 05 45 20 03 13 / 06 14 68 27 97  
 ✉ [fcondemine@charente-eaux.fr](mailto:fcondemine@charente-eaux.fr)

**Sarah AUBERT**  
 Animatrice agro-environnement  
 Charente Eaux  
 ☎ 05 45 20 03 10 / 07 87 11 06 24  
 ✉ [saubert@charente-eaux.fr](mailto:saubert@charente-eaux.fr)

Pour les AAC Moulin Neuf, Roche et Vars



**Marine TALLON**  
 Animatrice - coordinatrice Re-Sources  
 SIAEP Nord Ouest Charente  
 ☎ 05 45 65 97 17 / 07 87 56 60 27  
 ✉ [m.tallon@siaepnordouest16.fr](mailto:m.tallon@siaepnordouest16.fr)



**Mélanie FIGADÈRE**  
 Animatrice agro-environnement  
 SIAEP Nord Ouest Charente  
 ☎ 05 45 65 96 27 / 06 75 97 20 10  
 ✉ [m.figadere@siaepnordouest16.fr](mailto:m.figadere@siaepnordouest16.fr)

Plaquette réalisée avec le concours financier de :



Conception plaquette :  
Juillet 2021



### Les différents dispositifs d'aide à la plantation



#### Les projets éligibles

Plantation de haies (simple, double, etc.), arbres isolés, bosquets, agroforesterie intra parcellaire, etc.

#### Le financement

- De nombreuses aides issues de fonds publics ou privés sont disponibles (plan de relance, aides du Conseil Départemental, etc.),
- Les taux varient en fonction du type de financement choisi.



#### Les opérateurs du territoire

- Vous accompagnent techniquement (choix des essences, etc.),
- Peuvent vous mettre en relation avec les entreprises qui peuvent effectuer les travaux de plantation,
- Vous assistent dans vos démarches administratives (demande d'aide, réglementations, etc.)





# L'ARBRE : une diversité de formes pour une multitude de services

## L'ARBRE : au service du cycle et de la qualité de l'eau

**FIXER**

Rétention de l'eau qui peut être restituée lentement lors des périodes sèches

**FREINER**

Régulation du régime des eaux sur les bassins versants (obstacle aux écoulements)

**FILTRE**

Capte une partie des éléments minéraux entraînés par l'eau (azote, phosphore)

## L'arbre : un filtre pour lutter contre la pollution de l'eau

Les racines peuvent réduire la pollution des eaux grâce à l'absorption des éléments minéraux (nitrates) et fixer les polluants (pesticides).

## Protection des sols contre les précipitations violentes, l'érosion et l'arrachement des berges

Un réseau minimum de haies peut intercepter temporairement 30% du mouvement d'eau.

## Crée une réserve utile d'eau dans le sol

Une parcelle de 1 ha parcourue par 50 m de haies disposées perpendiculairement à la pente pourrait stocker entre 150 et 375 m<sup>3</sup> d'eau durant les périodes pluvieuses pour les relarguer lentement lors des périodes sèches.

## Système racinaire : facilite la circulation de l'eau vers les nappes souterraines

Les eaux de ruissellement s'infiltrent le long des racines et des fissures qu'elles créent pour alimenter les nappes d'eau souterraines.

## Ripisylve

Formation boisée (arbres, arbustes, buissons) située le long des cours d'eau. Elle protège les cours d'eau des activités humaines.

## Forêt

Etendue boisée, plus ou moins grande, constituée d'un ou plusieurs peuplements d'arbres, arbustes et arbrisseaux mais aussi d'autres plantes associées.

## Verger

Il en existe une multitude : des vergers conservatoires, des vergers commerciaux, des prés-vergers (ou éco-vergers) ou des vergers de particuliers.

## Haie champêtre

Une haie champêtre fonctionnelle se compose de strates distinctes : herbacée, buissonnante, arbustive et arborée.

**Le petit + :**  
Les bénéfices de la haie sont accentués si elle est associée à des bandes tampons ou des talus. Il faut également adapter son entretien à l'usage recherché.

Production de biomasse

## Alignement d'arbres

Ce sont des éléments très structurants du paysage, souvent associés aux axes routiers, ou à d'autres éléments linéaires (fossés, limites de propriétés,...).

Protection climatique

Cadre de vie

Trame verte et bleue

## Bosquet et arbre isolé

Boisement de faible étendue, composé d'arbres et d'arbustes. Il constitue un îlot de nature au milieu de terres cultivées.

Paysage attractif

## Agroforesterie

Ensemble des pratiques agricoles qui associent les arbres aux cultures ou à l'élevage.

## L'ARBRE dans les systèmes agricoles



- ✓ Lutte contre l'érosion
- ✓ Restauration de la vie et de la fertilité des sols
- ✓ Brise-vent
- ✓ Ombrage pour les animaux
- ✓ Augmentation de la biodiversité et auxiliaires de cultures
- ✓ Accroissement de l'humidité de l'air et atténuation des effets de la sécheresse
- ✓ Amélioration des capacités de production

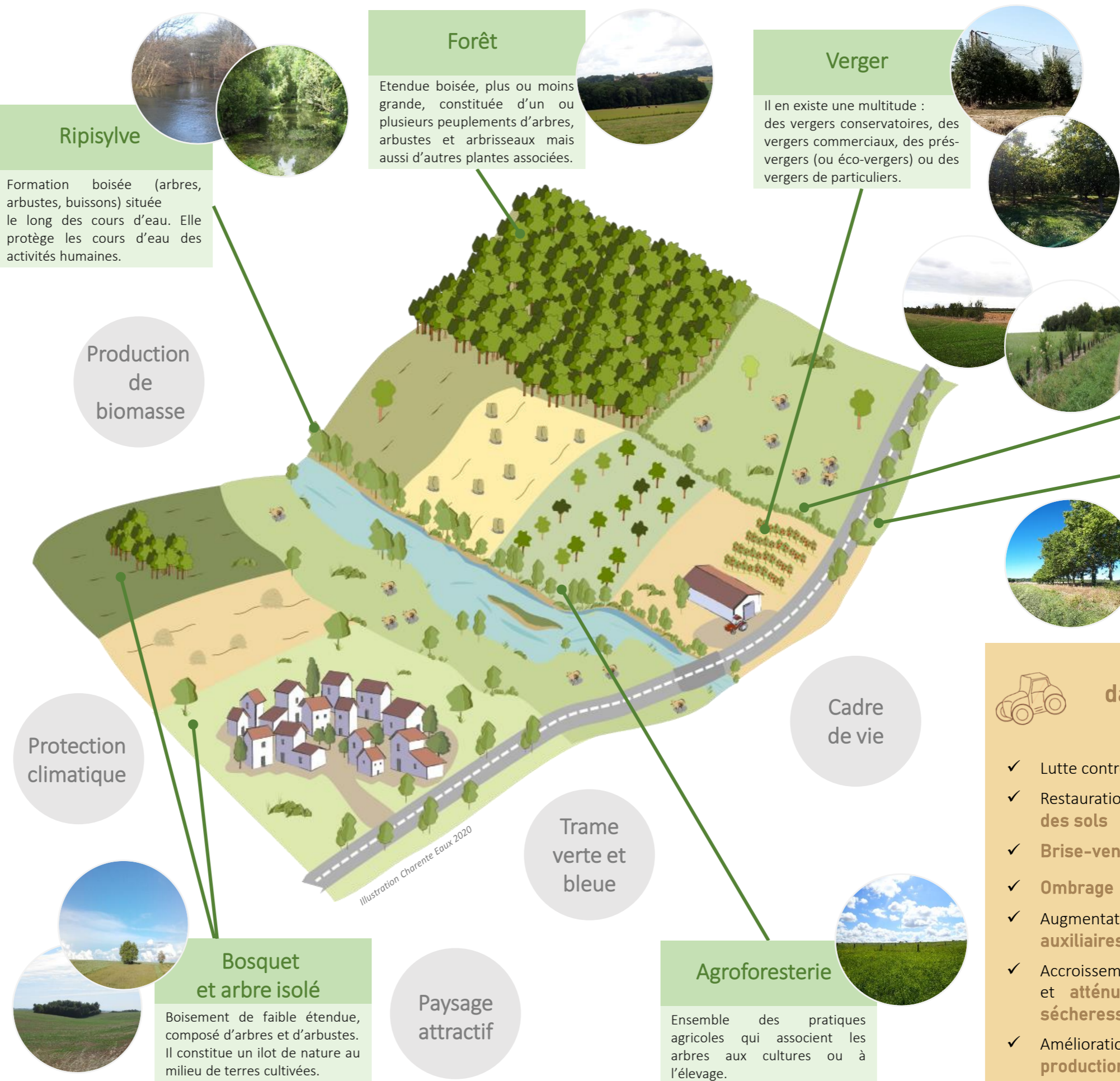


Illustration Charente Eaux 2020