

MESURES AGRO-ENVIRONNEMENTALES ET CLIMATIQUES (MAEC)

CAMPAGNE
2022

Des dispositifs sur mesure pour les secteurs à enjeu eau

Aire d'Alimentation du Captage de Roche

Une nouvelle campagne de Mesures Agro-Environnementales et Climatiques est lancée pour 2022.

Des engagements
sur 1 ou 5 an(s)

INFORMATIONS COMPLÉMENTAIRES SUR LES ENGAGEMENTS MAEC

LA MESURE SYSTÈME POLYCLTURE-ELEVAGE

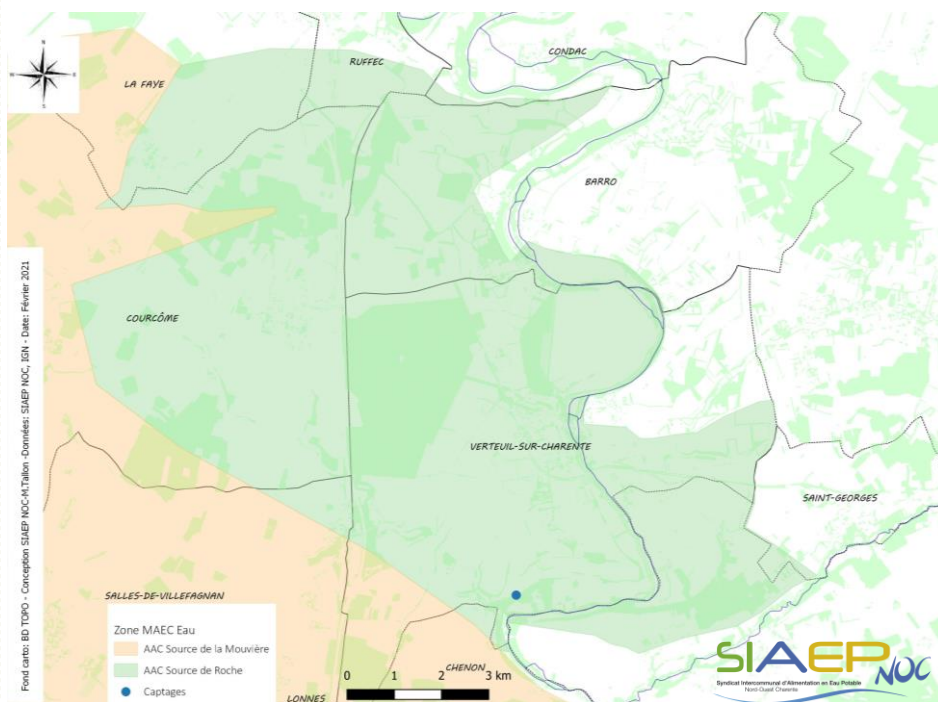
Nom de la mesure	Éléments principaux des cahiers des charges	Montant
		Maintien
MAEC Système Polyclture - Elevage <i>Dominante Céréales</i> Code MAEC : PC_ROCH_SPM5	Interdiction de retournement des prairies permanentes Minimum de 11 UGB Maïs <22% de la surface fourragère SAU en herbe >35% et SAU en céréales >35% ↓ de l'Indice de Fréquence de Traitement : Objectif Herbicides : baisse de 40 % / IFT référence Objectif Hors Herbicides : baisse de 50 % / IFT référence	<div style="border: 1px solid black; border-radius: 10px; padding: 2px 5px; display: inline-block;">1 an</div> 82,75 €/ha/an

LES MESURES LOCALISEES...

Nom de la mesure	Éléments principaux des cahiers des charges	Montant
		...HERBE
MAEC Enherbement de parcelles Code MAEC : PC_ROCH_HE08	Mettre en place un couvert herbacé Emplacement du couvert fixe pendant 5 ans Légumineuses pures interdites	<div style="border: 1px solid black; border-radius: 10px; padding: 2px 5px; display: inline-block;">5 ans</div> 304 €/ha/an

...GRANDES CULTURES

Nom de la mesure	Éléments principaux des cahiers des charges	Montant
MAEC Grandes Cultures ↓ HERBICIDES ET HORS HERBICIDES Code MAEC : PC_ROCH_GC03	↓ de l'Indice de Fréquence de Traitement : Objectif Herbicides : baisse de 40 % / IFT référence Objectif Hors Herbicides : baisse de 50 % / IFT référence Respect de l'IFT Herbicides et Hors Herbicides du territoire sur les parcelles non engagées Part de maïs – tournesol – prairie temporaire – gel – inclus légumineuses fourragères <30% des surfaces engagées	<div style="border: 1px solid black; border-radius: 10px; padding: 2px 5px; display: inline-block;">1 an</div> 190,44 €/ha/an



La mise en place de MAEC peut vous aider à **atteindre les objectifs** fixés pour la certification Haute Valeur Environnementale !



→ Contactez votre Animatrice Re-Sources pour connaître les modalités de ces actions et vérifier l'éligibilité de vos parcelles !

RENSEIGNEMENTS ET DÉMARCHES



Dossier à constituer sous télépac avant le **15/05/2022**



Diagnostic obligatoire

Réunion d'informations

Mercredi 9 mars à 10h

Salle des fêtes de Saint-Fraigne



POUR PLUS D'INFORMATIONS ET POUR LES MAEC EAU, VOUS POUVEZ CONTACTER :

L'ANIMATRICE RE-SOURCES DE VOTRE TERRITOIRE

Mélanie FIGADERE

SIAEP Nord-Ouest Charente

☎ 05 45 65 96 27

☎ 06 75 97 20 10

💻 m.figadere@siaepnordouest16.fr

Marine TALLON

SIAEP Nord-Ouest Charente

☎ 05 45 65 97 17

☎ 07 87 56 60 27

💻 m.tallon@siaepnordouest16.fr

Plaquette réalisée avec le concours financier de :



Conception plaquette :
Février 2022

