

# MESURES AGRO-ENVIRONNEMENTALES ET CLIMATIQUES (MAEC)

 CAMPAGNE  
2022

Des dispositifs sur mesure pour les secteurs à enjeu eau

## Aire d'Alimentation du Captage des Puits de Vars

Une nouvelle campagne de Mesures Agro-Environnementales et Climatiques est lancée pour 2022.

### INFORMATIONS COMPLÉMENTAIRES SUR LES ENGAGEMENTS MAEC

Des engagements  
sur 1 ou 5 an(s)

#### LA MESURE SYSTÈME POLYCLTURE-ELEVAGE...

Nom de la mesure	Éléments principaux des cahiers des charges	Montant
		Maintien
<b>MAEC Système Polyclture - Elevage</b> <i>Dominante Céréales</i> Code MAEC : PC_VARS_SPM5	Interdiction de retournement des prairies permanentes Minimum de 11 UGB Maïs <22% de la surface fourragère SAU en herbe >35% et SAU en céréales >35% ↓ <b>progressive de l'Indice de Fréquence de Traitement :</b> Objectif Herbicides : <b>baisse de 40 %</b> / IFT référence Objectif Hors Herbicides : <b>baisse de 50 %</b> / IFT référence	<div style="border: 1px solid black; border-radius: 10px; padding: 2px; display: inline-block;">1 an</div>  <b>82,75</b> <b>€/ha/an</b>

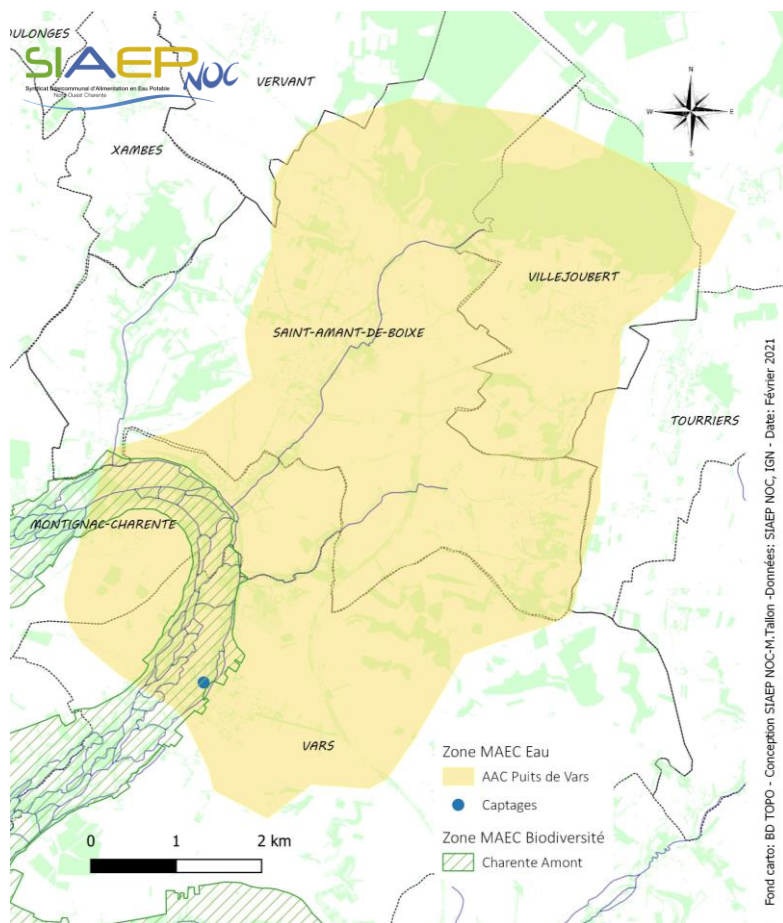
#### LES MESURES LOCALISEES...

Nom de la mesure	Éléments principaux des cahiers des charges	...HERBE
		Montant
<b>MAEC Enherbement de parcelles</b> Code MAEC : PC_VARS_HE08	Mettre en place un couvert herbacé Emplacement du couvert fixe pendant 5 ans Légumineuses pures interdites	<div style="border: 1px solid black; border-radius: 10px; padding: 2px; display: inline-block;">5 ans</div>  <b>304 €/ha/an</b>

#### ...GRANDES CULTURES


Nom de la mesure	Éléments principaux des cahiers des charges	Montant
		<b>MAEC Grandes Cultures</b> ↓ <b>HERBICIDES</b> Code MAEC : PC_VARS_GC01



 La mise en place de MAEC peut vous aider à  
atteindre les objectifs fixés pour la certification  
Haute Valeur Environnementale !

- 450 €/ha/an** Création de prairies, absence de fertilisation et retard de fauche et de pâturage au 20/06 (durée de 5 ans)
- 299 €/ha/an** Absence de fertilisation et retard de fauche et de pâturage au 20/06 (durée de 1 an)
- 222 €/ha/an** Retard de fauche et de pâturage au 20/06 (durée de 1 an)
- 151 €/ha/an** Absence de fertilisation et limitation du chargement moyen à 1,2UGB/ha/an (durée 1 an)

Contact :  
**Guillaume PLANCHE**  
Animateur Natura 2000

 05 33 10 02 37

 06 71 13 48 71

 [guillaume.planche@lpo.fr](mailto:guillaume.planche@lpo.fr)

→ Contactez votre Animatrice Re-Sources pour connaître les modalités de ces actions et vérifier l'éligibilité de vos parcelles !

## RENSEIGNEMENTS ET DÉMARCHES



Dossier à constituer sous télépac avant le **15/05/2022**



**Diagnostic obligatoire**

**Réunion d'informations**


Mercredi 9 mars à 10h  
Salle des fêtes de Saint-Fraigne


## POUR PLUS D'INFORMATIONS ET POUR LES MAEC EAU, VOUS POUVEZ CONTACTER :

L'ANIMATRICE RE-SOURCES DE VOTRE TERRITOIRE

**Mélanie FIGADERE**

SIAEP Nord-Ouest Charente


 05 45 65 96 27


 06 75 97 20 10

 [m.figadere@siaepnordouest16.fr](mailto:m.figadere@siaepnordouest16.fr)

**Marine TALLON**

SIAEP Nord-Ouest Charente

 05 45 65 97 17

 07 87 56 60 27

 [m.tallon@siaepnordouest16.fr](mailto:m.tallon@siaepnordouest16.fr)

Plaquette réalisée avec le concours financier de :